

# A részvételi módszer szerepe az egészségfejlesztésben

Kollányi Zsófia  
Adjunktus, ELTE TÁTK  
MTA-SZTE Egészségfejlesztés kutatócsoport

A MAGYAR TUDOMÁNY ÜNNEPE



*Tudomány: iránytű az elérhető jövőhöz*

„Az egészség javításához a viselkedést és a környezetet **együtt**, azaz a tágan értelmezett **kultúrát** kell megváltoztatni”

...De hogyan tudjuk megváltoztatni a kultúrát?



*Az emberi egészséget meghatározó rendszer komplex:*

*- nemlineáris*

*- sokszor megjósolhatatlan (ellenáll a változásnak, vagy éppen „átbillen” egy ponton egy minőségileg más állapotba)*

*→ nem lehet egy-egy, kívülről kiválasztott gombot nyomkodva egészséget fejleszteni*



*Ráadásul:  
Az egészséget befolyásoló  
rendszer még csak nem is  
objektív létező:*

*Érintettjeinek érzékelésén  
keresztül ölt testet.*

- *Eltérő rendszerdefiníció (Mi a rendszer célja? Kik a rendszer szereplői?)*
- *Eltérő problémaészlelés („Mi a baj?”)*
- *Eltérő elképzelések a megoldási lehetőségekről („Mit kéne, mit lehetne tenni?”)*

*Mint az elefánt – csak épp nincs elefánt*



# Szóval akkor hogyan tudunk a kívánt irányba változtatni egy komplex rendszert?

1. A rendszer határainak definiálása  
(a probléma szempontjából)

2. A rendszer részeinek meghatározása

3. Interakciók felmérése

4. Megtalálni a kapcsolókat

# Szóval akkor hogyan tudunk a kívánt irányba változtatni egy komplex rendszert?

1. A rendszer határainak definiálása  
(a probléma szempontjából)

2. A rendszer részeinek meghatározása

3. Interakciók felmérése

4. Megtalálni a kapcsolókat

## 1.1 – Problémadefiníció

„Mi kéne itt a jobb egészséghez?”

- A szakértők szerint:
  - Dohányzásról leszoktató programok
  - Fogyást segítő programok
- Az érintettek szerint:
  - Nyugodtabb élet
  - Több a családdal, barátokkal töltött idő

# Szóval akkor hogyan tudunk a kívánt irányba változtatni egy komplex rendszert?

1. A rendszer határainak definiálása (a probléma szempontjából)

2. A rendszer részeinek meghatározása

3. Interakciók felmérése

4. Megtalálni a kapcsolókat

## 1.2 – A rendszer határainak azonosítása

- Elemek:
  - Rétegek
  - Hiányok
  - Szervezetek
  - Érintettek/aktorok
- Marginalizált csoportok azonosítása (akik nem minden más érintett szerint elemei a rendszernek)

# Szóval akkor hogyan tudunk a kívánt irányba változtatni egy komplex rendszert?

1. A rendszer határainak definiálása (a probléma szempontjából)

2. A rendszer részeinek meghatározása

3. Interakciók felmérése

4. Megtalálni a kapcsolókat

## 2.1 A felszín

Szereplők, szabályok, döntéshozatali mechanizmusok, megmondóemberek, ellenlábások, hatalommal és/vagy tudással rendelkezők, stb.

## 2.2 ...és a mélystruktúra

A felszín alatti normatív elemek: A rendszer malterja – Miért is az a status quo, ami, miért vagyunk itt, miért csináljuk, amit csináljuk, és miért éppen így (Normák, attitűdök, értékek, hagyományok, hiedelmek, elvárások, kimondatlan feltételezések)



# Szóval akkor hogyan tudunk a kívánt irányba változtatni egy komplex rendszert?

1. A rendszer határainak definiálása  
(a probléma szempontjából)

2. A rendszer részeinek meghatározása

3. Interakciók felmérése

4. Megtalálni a kapcsolókat

- Önmagukat erősítő folyamatok
- Egyensúlyra törekvő folyamatok
- Késleltetés

# Szóval akkor hogyan tudunk a kívánt irányba változtatni egy komplex rendszert?

1. A rendszer határainak definiálása (a probléma szempontjából)

2. A rendszer részeinek meghatározása

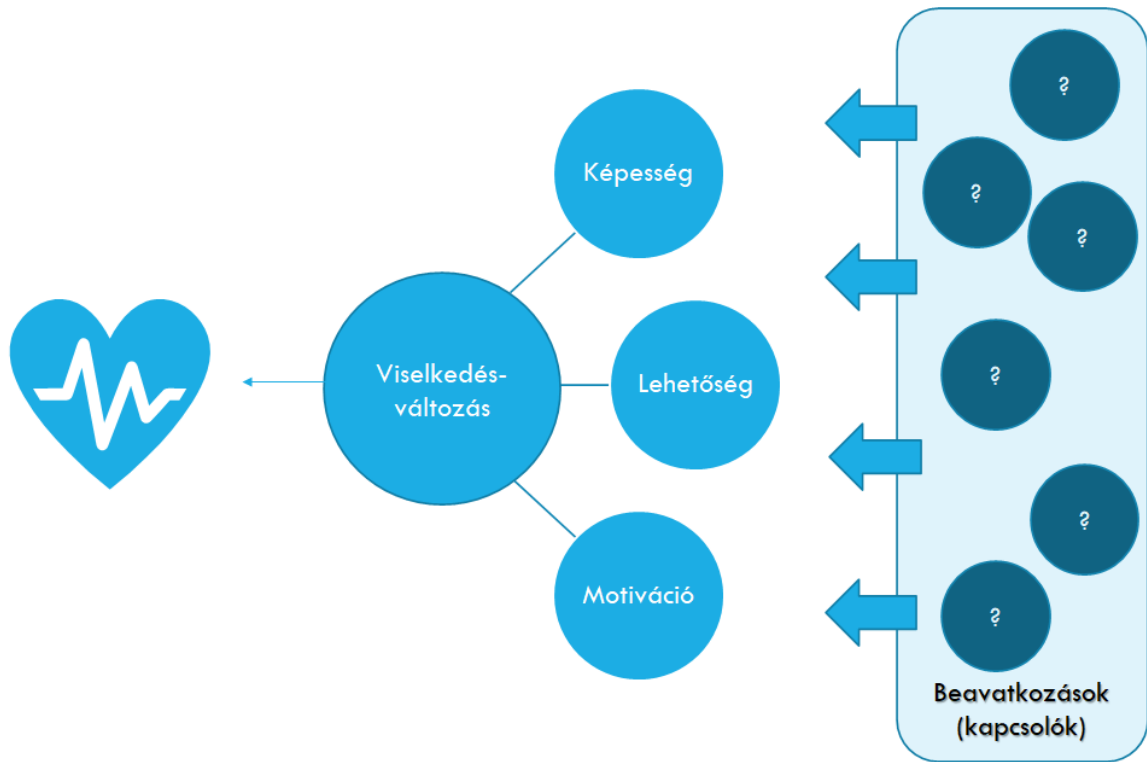
3. Interakciók felmérése

4. Megtalálni a kapcsolókat

Szemponatok:

- Támogatás és ellenállás
- Melyik részek tudnának beindítani (trigger) rendszerszintű változást?
- Hozzáférés, hatás
- A rendszer részei közötti kapcsolatok használata
- Tovaterjedő hatások

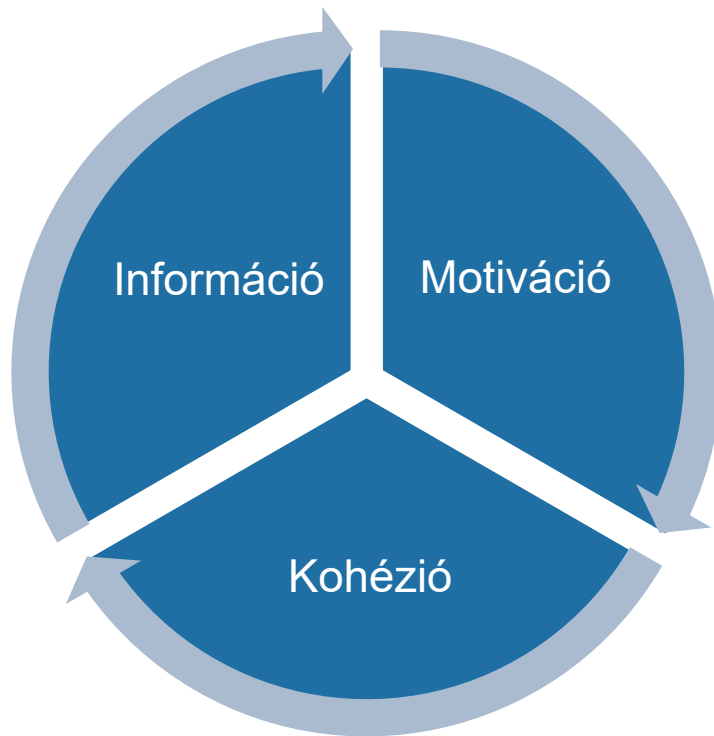
## A viselkedésváltozás COM-B modellje



# Miért kell ehhez a részvételiség?

Egyáltalán mi az a részvételiség?

Amikor egy döntési folyamatba a döntés „célcsoportját”, címzettjeit is bevonjuk valamilyen formában.



# 1. Információ

Az egészségfejlesztés kiindulópontja, hogy megtudjuk, MI VAN

- Ennek forrásai:
  - „Kemény” adatok (KSH, TEIR, stb.; helyi adatgazdák adatai)
  - Érintett szakemberek – tanárok, orvosok, védőnők, önkormányzati munkatársak, civil szervezetek, cégek, stb. – véleménye, a valóságnak az a szelete, amit ők látnak
  - Érintett lakosok – a programok címzettjei, akik jellemzően egészen más dolgokat tekintenek/éreznek problémának, mint akár a népegészségügyi, akár más szakemberek
- A „mi van” nem csak a felszíni jelenségekre (pl. dohányzás), hanem az azokra ható okokra is vonatkozik (miért dohányoznak az emberek?)



## 2. Motiváció

- Akit partnerként kezelünk, partnerként fog viselkedni
- „Szakértők” – parancsok és ellenállás helyett:
  - Együttműködés
  - Elkötelezettség
  - Koalíció, szövetség
- Lakosság
  - Nagyobb nyitottság, elkötelezettség
  - A szolgáltatások aktívabb használata
  - ...Viselkedésváltozás



### 3. Kohézió



- A részvételi folyamat során egy csomó különböző ember hallgatja meg egymás nézőpontját, történetét
- Ez nem egy vita – senkinek sincs inkább igaza, mint másnak, hiszen mindenki arról beszél, amihez a legjobban ért: a saját életéről
- Közös munka, hosszú távú kapcsolatok
- Megismerés – megértés – elfogadás



A MAGYAR TUDOMÁNY ÜNNEPE

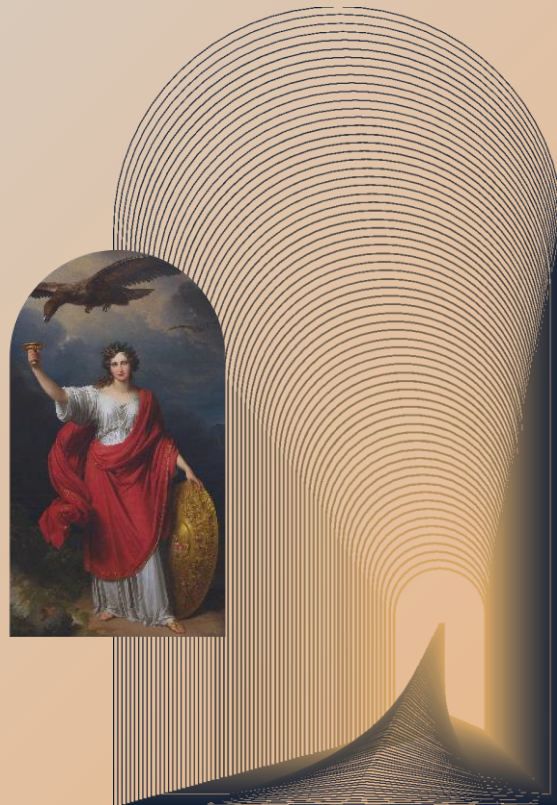
Az MTA programsorozata



# KÖSZÖNÖM A FIGYELMET!

[mta.hu](http://mta.hu)

Az előadás elkészítését a Magyar Tudományos Akadémia  
Közoktatás-fejlesztési Kutatási Programja támogatta





# Irodalmak

Michie, Susan, Maartje M van Stralen, and Robert West. 2011. 'The Behaviour Change Wheel: A New Method for Characterising and Designing Behaviour Change Interventions.' *Implementation Science : IS* 6 (1). BioMed Central Ltd: 42. doi:10.1186/1748-5908-6-42.

de Jong, M.A.J.G., Wagemakers, A. & Koelen, M.A. Study protocol: evaluation of a community health promotion program in a socioeconomically deprived city district in the Netherlands using mixed methods and guided by action research. *BMC Public Health* 19, 72 (2019). <https://doi.org/10.1186/s12889-019-6389-x>

Pennie G. Foster-Fishman - Branda Nowell - Huilan Yang: Putting the system back into systems change: a framework for understanding and changing organizational and community systems. *American Journal of Community Psychology* (2007) 39:197–215; DOI 10.1007/s10464-007-9109-0